

Coberturas de Inverno

Pool cover 8253 5240

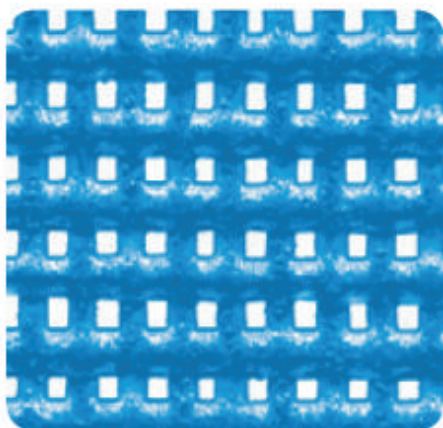


The indicated technical specifications are average values. Colours are subject to slight variations. References made to RAL are indications only. All Mehler Technologies products are in accordance with the European REACH directive (Registration, Evaluation and Authorisation of Chemicals). Manufactured in Germany under the internationally recognized standard of quality ISO 9001 and ISO 50001 for energy management.

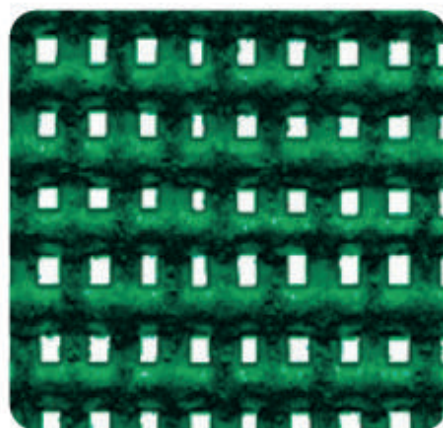
As especificações técnicas indicadas são valores médios. As cores estão sujeitas a ligeiras variações. As referências feitas ao RAL são meramente indicativas. Todos os produtos Mehler Technologies estão de acordo com o REACH europeu directiva (Registo, Avaliação e Autorização de Produtos Químicos). Fabricado na Alemanha sob o padrão de qualidade internacionalmente reconhecido ISO 9001 e ISO 50001 para gestão de energia.

VALMEX pool	Pool Cover 8253 5240
Material/Coating Material/Revestimento	PES/PVC
Finish Acabamento	Suitable for chlorine water, both sides lacquered, antimicrobial, UV-protected Adequado para água com cloro, ambos os lados lacados, antimicrobiano, com proteção UV
Total weight Peso Total	580 g/m² EN ISO 2286-2
Tensile strength - warp/weft Resistência à tração	2200/2100 N/50 mm DIN EN ISO 1421/V1
Tear strength Resistência ao rasgo	230/230 N DIN 53363
Adhesion Adesão	18 N/cm PA 09.03 (intern)
Temperature resistance Resistência à temperatura	-25 °C / +70 °C
UV Light fastness Resistência à luz UV	>6 DIN EN 1876-1/ PA 07.04 (intern)
Crack resistance Resistência às Fissuras	100.000 Keine Risse DIN 53359 A No cracks Sem Fissuras
Fire behaviour Comportamento ao fogo	ISO 3795 < 100 mm/min.

Coberturas de Inverno



332-1053
RAL 5015



332-50201
RAL 6005

Major advantages

- Excellent efficiency in wind flow
- Thermal and solar protection
- Light and strong
- Fire certification M2/B1

Principais vantagens

- Excelente eficiência no fluxo de vento
- Proteção térmica e solar
- Leve e forte
- Certificação de incêndio M2/B1

Protect Meshes 332	Protect Meshes 332
Total weight Peso Total	340 g/m² EN ISO 2286-2
Tensile strength - warp/weft Resistência à tração	230/160 daN/5 cm
Tear strength Resistência ao rasgo	30/15 daN
Adhesion Adesão	18 N/cm PA 09.03 (intern)
Temperature resistance Resistência à temperatura	-30 °C / +70 °C
Fire behaviour Comportamento ao fogo	M2/NFP 92-507 B1/DIN 4102-1 G1/GOST 30244-94 VKF 5.3/SN 198898 BS2 D0, en 13501-1